

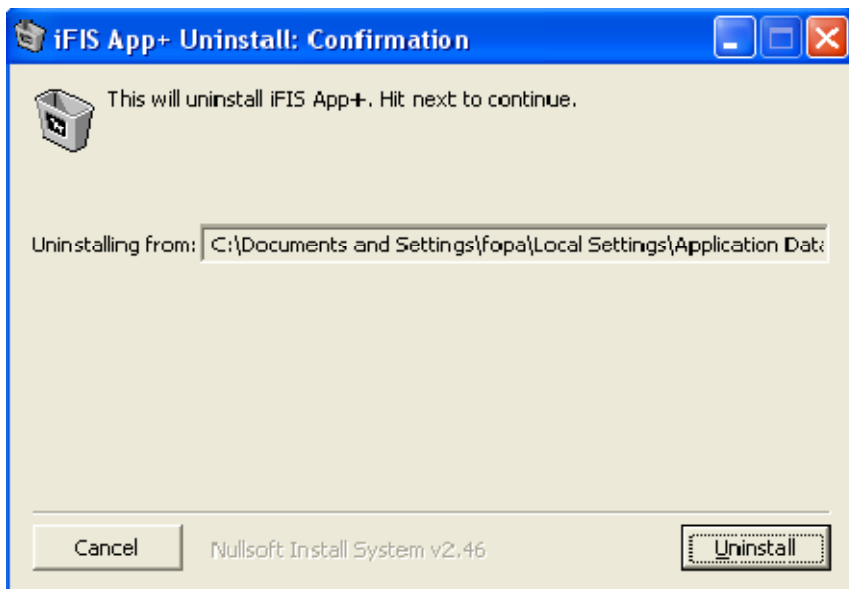
## คู่มือติดตั้ง iFIS App

ก่อนการติดตั้งโปรแกรมให้ uninstall iFIS App ตัวเก่าออกก่อน

วิธีการ uninstall

เลือก Start → Program → iFIS App → iFIS\_KGI → Uninstall

จะได้ตามรูป จากนั้น Uninstall

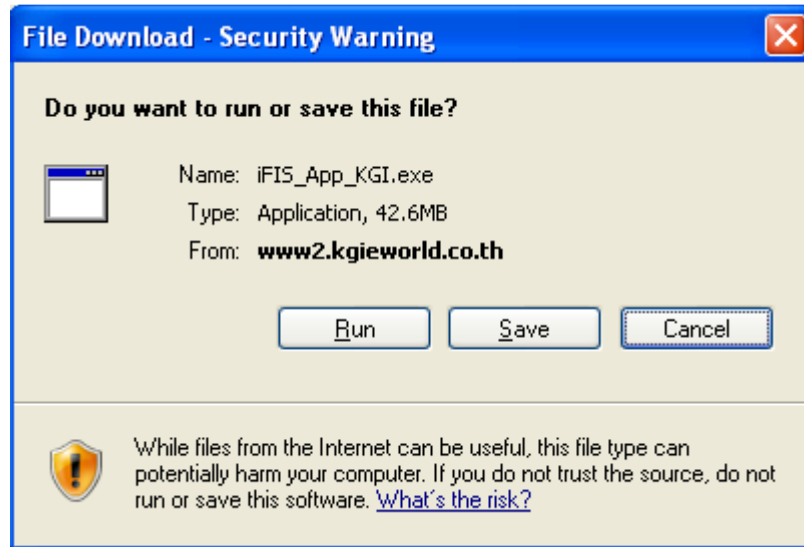


## วิธีการติดตั้งโปรแกรม iFIS App

1. Download file ติดตั้ง Program iFIS\_App\_KGI.exe ได้ที่นี่



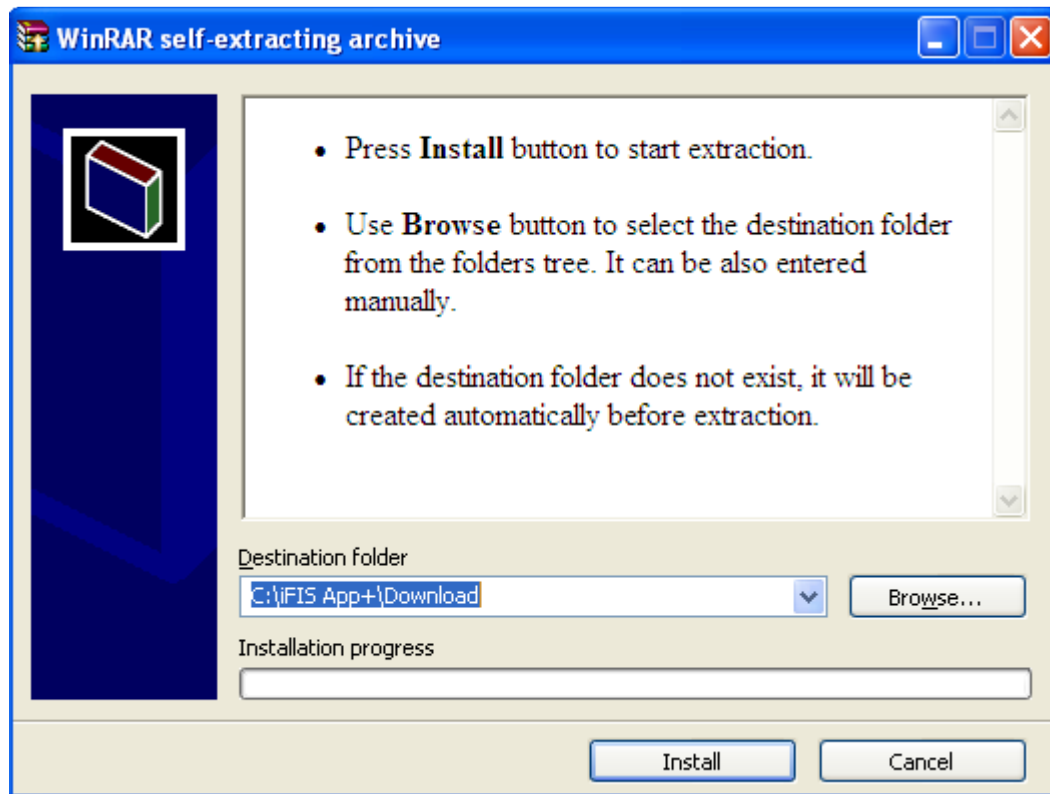
2. วิธีติดตั้งโปรแกรม
- คลิก RUN ตามรูป



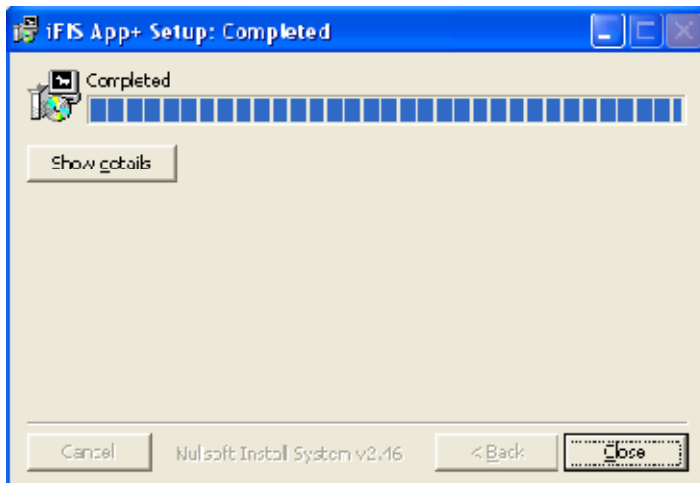
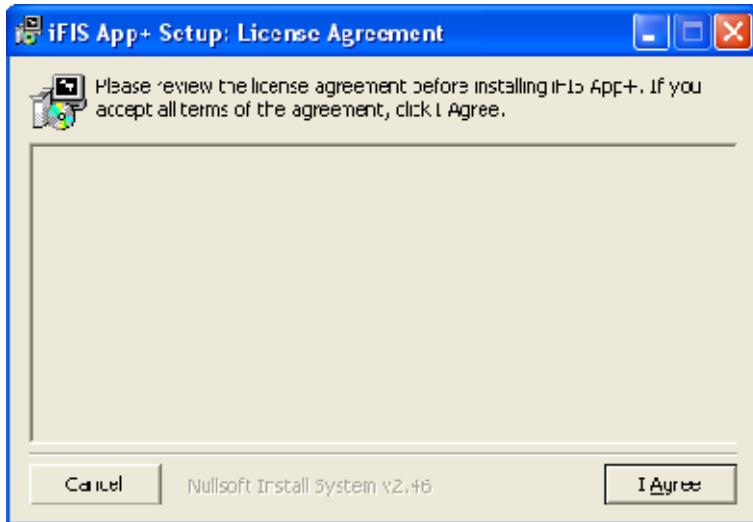
- แล้วคลิก RUN อีกที ตามรูป



- หลังจากนั้นคลิก Install ตามรูป



เลือก I Agree และรอติดตั้งจนเสร็จก็คลิกปุ่ม Close เป็นการเสร็จสิ้นการติดตั้งตามรูป



- เมื่อติดตั้งเสร็จแล้วจะได้โปรแกรม iFIS App ตามรูป สามารถเข้าใช้งานได้จาก icon iFIS หน้า Desktop



- การใช้งาน iFIS App ดับเบิลคลิกที่ icon iFIS จะเข้า iFIS App คลิก OK เพื่อเข้าใช้งาน ตามรูป

