

ขั้นตอนการใช้งาน iFIS Internet

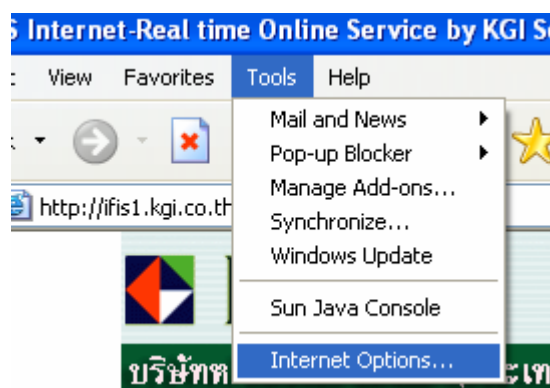
- แจ้งความประสงค์ขอใช้ระบบ iFIS Internet กับเจ้าหน้าที่การตลาด (Broker) ของท่าน
- หลังจากที่บริษัทดำเนินการอนุมัติเป็นที่เรียบร้อยแล้ว เจ้าหน้าที่จะโทรศัพท์ติดต่อไปยังท่านเพื่อแจ้ง **Login Name** และ **Password** พร้อม รหัสซื้อขาย (PIN)
- จากนั้นให้นำ **Login Name** และ **Password** ที่ท่านได้รับมาเข้าใช้งานตามวิธีและขั้นตอนการใช้งาน (ดังรายละเอียดที่แนบ) หากท่านไม่สามารถเข้าใช้งานได้ กรุณาติดต่อมายังบริษัท โทร. 02-631-0222

* _ *

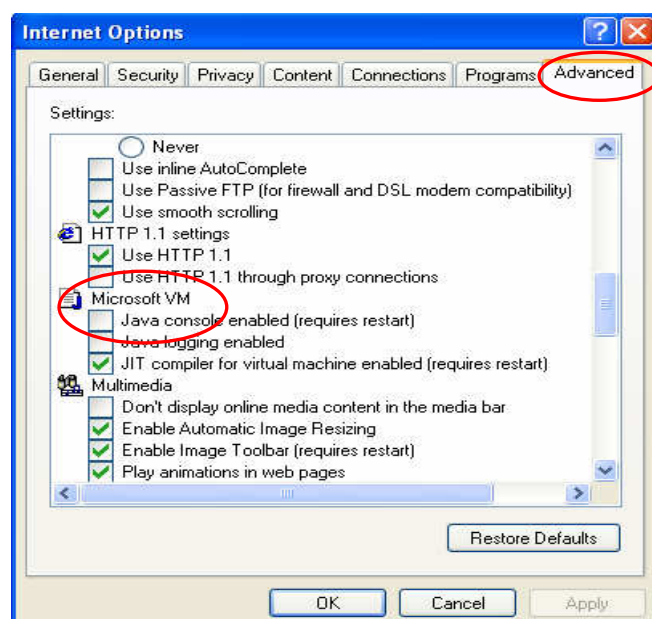
ขั้นตอนแรก ตรวจสอบคอมพิวเตอร์ของท่าน เพื่อเช็คว่ามีโปรแกรมรองรับการใช้งานหรือไม่ ดังนี้

1. โปรแกรม **Microsoft VM (java)** สามารถตรวจสอบตามขั้นตอน ดังนี้

ไปที่ **Menu Bar** ของ **Internet Explorer** เลือกเมนู **Tools > Internet Options...**



เมื่อเปิดหน้า **Internet Options** แล้ว > ให้คลิกที่ **Tab** ด้านบนขวาสุดที่ **Advanced** > จากนั้นให้เลื่อนแถบด้านข้างลงมา จนถึงหัวข้อ **Microsoft VM** ซึ่งอยู่ถัดจากหัวข้อ **HTTP 1.1 settings**



หากคอมพิวเตอร์ของท่านไม่มีโปรแกรมดังกล่าวให้ไป **Download** ที่หน้าแรกของ ifis1.kgi.co.th ทางด้านซ้ายมือ หัวข้อ โปรแกรม เลือกข้อ 1. **Get JVM** ทำตามขั้นตอนจนครบ หลังจากเครื่องคอมพิวเตอร์ทำการ **Restart** แล้วให้ท่านเข้า iFIS Internet อีกครั้ง โดยดูวิธีการเข้าหน้าจอได้ที่ “**ขั้นตอนการใช้งาน**”



* * * * *

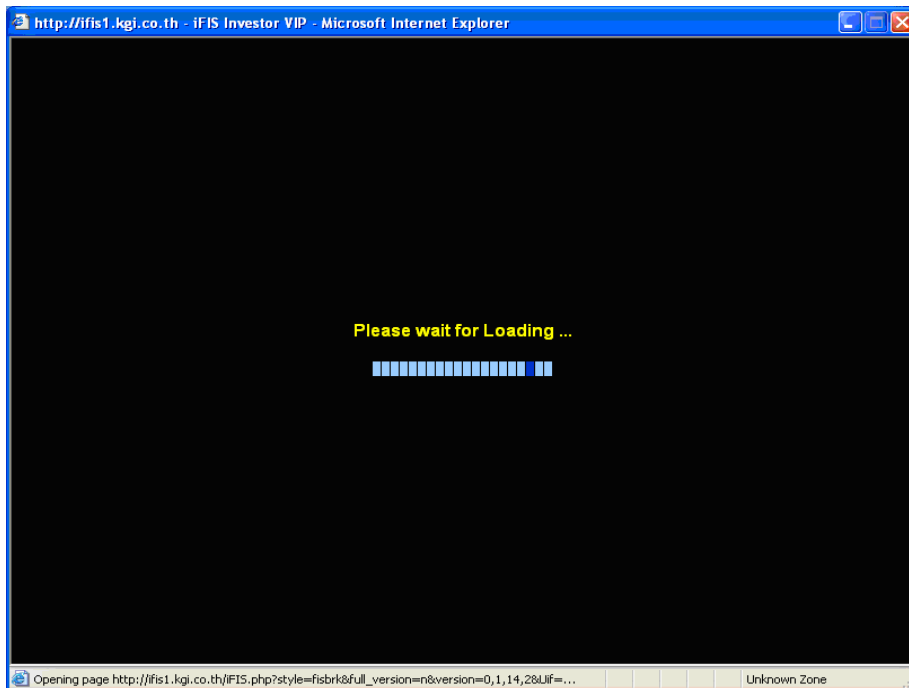
ขั้นตอนการใช้งาน

1. เรียก IE แล้วพิมพ์ “ifis1.kgi.co.th” โดยไม่ต้องใส่ [www.](http://) นำหน้า (หลังจากกด enter แล้วระบบจะเข้าสู่เว็บ) <http://ifis1.kgi.co.th> ดังตัวอย่าง

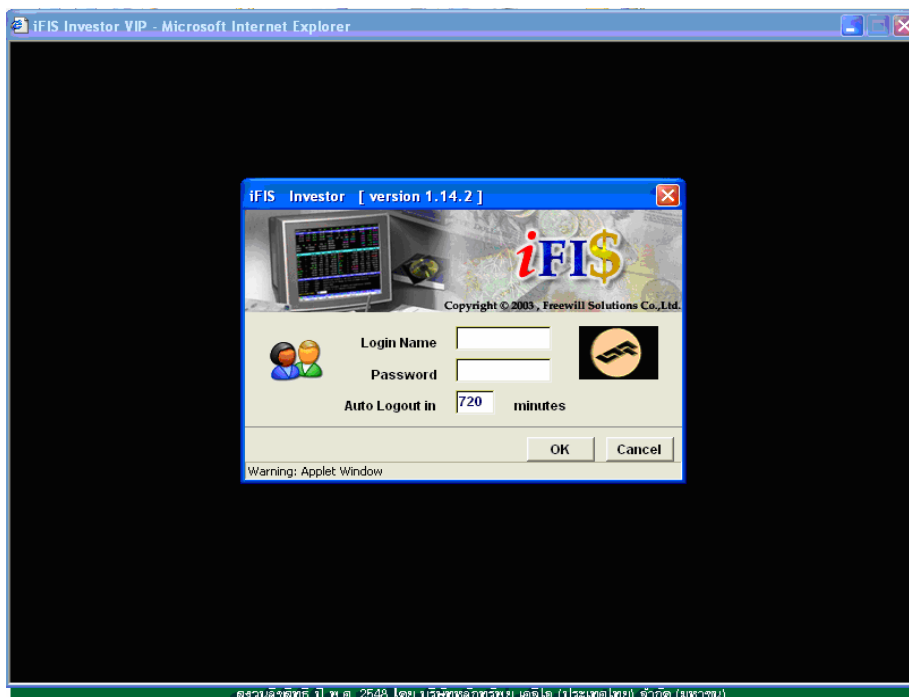
คลิกเพื่อ
เข้าใช้งาน



2. ให้คลิก **เข้าสู่ระบบ iFIS Internet** ระบบจะแสดงหน้า **Preload** จากนั้นจะปรากฏข้อความ **Please wait for loading.....**



3. จากนั้นจะปรากฏหน้าต่างให้ **Install (Freewill Solution)** ให้เลือกที่ **Click here to Install...** เพื่อเป็นการลงโปรแกรมในเครื่องคอมพิวเตอร์ของท่าน โดยระบบจะทำการ **Install** สำหรับการเข้าใช้งานครั้งแรกของคอมพิวเตอร์เครื่องนั้นเท่านั้น เมื่อ **Install** เรียบร้อยแล้ว จะปรากฏหน้าจอให้ใส่ **“Login Name & Password”**



4. ใส่ **Login Name** (เลขที่บัญชี) และ **Password** จากนั้น กดปุ่ม OK

iFIS Investor [version 1.14.2]

Copyright © 2003 , Freewill Solutions Co.,Ltd.

Login Name: 01999870

Password: *****

Auto Logout in: 720 minutes

OK Cancel

Warning: Applet Window

5. หลังจากใส่ **Login Name** และ **Password** แล้ว ระบบจะบังคับให้เปลี่ยนรหัส (**Password**) สำหรับการเข้าใช้งานครั้งแรก โดยท่านสามารถเปลี่ยนเป็นตัวเลขหรือตัวอักษร 6-10 หลัก

iFIS Investor VIP - Microsoft Internet Explorer

Expired Password, Change Password

Your Password has Expired , Please Enter New Password.

New Password

New Password (Again)

เมื่อท่านได้ทำการเปลี่ยน Password เป็นที่เรียบร้อยแล้วจะปรากฏหน้าจอหลัก ซึ่งสามารถเรียกดูรายการที่แสดงได้ทั้งหมด คือ “Help Function Key” เป็นเมนูสำหรับแนะนำการใช้งานของฟังก์ชันต่างๆ ในระบบ iFIS Internet

** เมนูหลักๆที่ใช้ คือ F2 สำหรับดูข้อมูลตลาด Real Time และ F9 สำหรับดู Portfolio



หมายเหตุ : หากท่านต้องการทราบวิธีการใช้งานโดยรายละเอียดสามารถอ่านเพิ่มเติมได้ที่เมนู “คู่มือการใช้งาน” โดยอยู่ทางซ้ายมือ ของเว็บไซต์